



ФЕДЕРАЛЬНОЕ АГЕНТСТВО
КАДАСТРА ОБЪЕКТОВ НЕДВИЖИМОСТИ
ФЕДЕРАЛЬНОЕ ГОСУДАРСТВЕННОЕ УНИТАРНОЕ ПРЕДПРИЯТИЕ,
ОСНОВАННОЕ НА ПРАВЕ ХОЗЯЙСТВЕННОГО ВЕДЕНИЯ,
«РОССИЙСКИЙ ГОСУДАРСТВЕННЫЙ ЦЕНТР ИНВЕНТАРИЗАЦИИ
И УЧЕТА ОБЪЕКТОВ НЕДВИЖИМОСТИ – ФЕДЕРАЛЬНОЕ БЮРО ТЕХНИЧЕСКОЙ
ИНВЕНТАРИЗАЦИИ»

ФГУП «РОСТЕХИНВЕНТАРИЗАЦИЯ – ФЕДЕРАЛЬНОЕ БТИ»

КАЛИНИНГРАДСКИЙ ФИЛИАЛ
КАЛИНИНГРАДСКОЕ ОТДЕЛЕНИЕ

ТЕХНИЧЕСКИЙ ПАСПОРТ

на здание газораспределительное
(назначение нежилого строения)
район Октябрьский
поселок (поселок) г.Калининград
улица (пер.) наб.Правая, №10а, лит.Е
Составлен по состоянию на « 26 » мая 2008г.

квартал № 817-1
инвентарный № 38340

1.Регистрация права собственности.

реестровый № 106-505/34-31

Фонд

Дата записи	Полное наименование учреждения, предприятия или организации.	Документы устанавливающие право собственности с указанием, кем, когда и за каким номером выданы.	Долевое участие при общей собственности	Подпись лица, свидетельствующего правильность записи.
01.2002	ОАО энергетики и электрификации "Янтарьэнерго", ИНН 3903007130	Свидетельство о государственной регистрации права № 39-АА 064847 от 19.12.2001 (УЮГРП) Запись регистрации № 39-01/00-129/2001-312 от 19.12.2001 (р.Ерощенко)	1	

II. Экспликация земельного участка.

Площадь участка			Незастроенная площадь					
По документам	Фактически	Застроенная	Замошенная	Озелененная	Прочая (грунт)			
1	2	3	4	5	6	7	8	9
		154						

III. Благоустройство здания – кв.м.

водоснабжение	канализации	отопление						Централизованное горячее водоснабжение.	ванны			Газоснаб.		электроснабжение	лифт – шт.	
		от ТЭЦ	от групповой (кварт.) котельной	от собственной пром. котельной.	От АГВ (бойлер)				с централ. горяч. водоснабж.	с газовыми колонками, от котла	электронагреватель	централизованное	жидким газом		пассажирские	грузовые
1	2	3	4	5	6	7	8	9	10	11	12	13	14	15	16	17
			129,4											129,4		

IV. Общие сведения.

Назначение нежилое
 Использование Здание газораспределительное
 Количество мест (мощность)
 а) _____
 б) _____
 в) _____
 г) _____

V. Исчисление площадей и объемов здания и его частей (подвалов, пристроек и т.п.)

№ или литер по плану	наименование	Формулы для подсчета площадей по наружному обмеру.	Площадь кв.м.	высота (м)	Объем куб
1	2	3	4	5	6
E	1 этаж	15,41*10,01	154,3	6,00	92
		Итого по литеру: E	154,3		92
		S застройки:	154,3		

VI. Описание конструктивных элементов и определение износа.

п.п.	Э	Год постройки		1989 г.	Число этажей		1						
		Группа капитальности		I	Вид внутренней отделки		простая						
		Наименование конструктивн. элемент.	Описание конструктивных элементов (материал, отделка, конструкция и прочее).	Техническое состояние (осадка, трещины, гниль и т.п.)	удельный вес по таблице	поправка к удельному весу в %	удельный вес контр. элементов с поправками	% износа	% изн. К ст-рое гр. 7* гр. 8 100	тех. изн. изн. % элем. к стр.			
17		2	3	4	5	6	7	8	9	10	11		
	Фундаменты	монолитный ленточный	осмотру не доступен	14	1	14	20	2,8					
				а) стены и их наружная отделка	кирпичные	хорошее	30	1	30	20	6		
							б) перегородки.						
	Перекрытия	чердачное	железобетонные ребристые панели					16	1	16	20	3,2	
		междуэтажное	хорошее										
		подвальное											
	Кровля	рулонная		8	1	8	25	2					
				Полы	бетонные	выбоины	10	1	10	20	2		
Проемы	Оконные	двойные створчатые	хорошее	10	1	10	15	1,5					
		металлические											
	дверные												
Объем куб. м	внутренняя отделка	расшивка швов	хорошее	5	1	5	20	1					
		расшивка швов											
92	санитарно и электротехнические работы	отопление	груп. или кварт. котельная на газе	7	1	7	15	1,05					
водоснабжение													
канализация													
г. водоснабжение													
ванны		нет	хорошее										
электроосвещение		проводка скрытая											
радио.													
телефон													
вентиляция		естественная											
лифт													
92	Разные работы	отмостка	хорошее										
	Итого				100	х	100	Х	19,55	х			

износа, приведенный к 100 по формуле $\frac{\text{процент износа (гр.9)} \times 100}{\text{удельный вес (гр. 7)}}$ **20 %**

VI. Описание конструктивных элементов и определение износа.

Литер _____ Год постройки _____ 2 _____ Число этажей _____
 Группа капитальности _____ Вид внутренней отделки _____

№ п. п.	Наименование конструктивн. элемент.	Описание конструктивных элементов (материал, отделка, конструкция и прочее).	Техническое состояние (осадка, трещины, гниль и т.п.)	удельный вес по таблице	поправка к удельному весу в %	удельный вес контр. элементов с поправками	% износа	% изн. К ст-рос гр. 7* гр. 8 100	тех. изн. элем.
1	2	3	4	5	6	7	8	9	10
1	Фундаменты								
2	а) стены и их наружная отделка								
	б) перегородки.								
3	Перекрытия								
	чердачное								
	междуэтажное								
	подвальное								
4	Кровля								
5	Полы								
6	Проемы								
	Оконные								
	дверные								
7	внутренняя отделка								
8	санитарно и электротехнические работы								
	отопление								
	водоснабжение								
	канализация								
	г. водоснабжение								
	ванны								
	электроосвещение								
	радио.								
	телефон								
	вентиляция								
	лифт								
9	Разные работы								
Итого					x		X		x

% износа, приведенный к 100 по формуле $\frac{\text{процент износа (гр.9)} \times 100}{\text{удельный вес (гр. 7)}}$ %

VI. Описание конструктивных элементов и определение износа.

Год постройки _____ 2 _____ Число этажей _____
 Группа капитальности _____ Вид внутренней отделки _____

Наименование конструктивн. элемент.	Описание конструктивных элементов (материал, отделка, конструкция и прочее).	Техническое состояние (осадка, трещины, гниль и т.п.)	удельный вес по таблице	поправка к удельному весу в %	удельный вес контр. элементов с поправками	% износа	% изн. К ст-рое гр. 7* гр. 8 100	тех. изн.	
								изн. %	к стр. . .
2	3	4	5	6	7	8	9	10	11
Фундаменты									
а) стены и их наружная отделка									
б) перегородки.									
Перекрытия	чердачное								
	междуэтажное								
	подвальное								
Кровля									
Полы									
Проемы	Оконные								
	дверные								
внутренняя отделка									
санитарно и электротехнические работы	отопление								
	водоснабжение								
	канализация								
	г. водоснабжение								
	ванны								
	электроосвещение								
	радио.								
	телефон								
	вентиляция								
	лифт								
Разные работы									
Итого				x		X		x	

% износа, приведенный к 100 по формуле $\frac{\text{процент износа (гр.9)} \times 100}{\text{удельный вес (гр. 7)}}$

%

VI. Техническое описание пристроек и других частей здания.

Наименование конструктивных элементов	литера- H=	Удельн вес по таблице	поправка	удельн. вес с поправками	литера- H=	Удельн вес по таблице	поправка	удельн. вес с поправками	литера- H=	Удельн вес по таблице	поправка
Фундаменты											
Стены и перегородки.											
Перекрытия											
Крыша											
Полы											
Проемы											
отделочные работы											
электроснабжение											
Разные работы											
Итого:											

Наименование конструктивных элементов	литера- H=	Удельн вес по таблице	поправка	удельн. вес с поправками	литера- H=	Удельн вес по таблице	поправка	удельн. вес с поправками	литера- H=	Удельн вес по таблице	поправка
Фундаменты											
Стены и перегородки.											
Перекрытия											
Крыша											
Полы											
Проемы											
отделочные работы											
электроснабжение											
Разные работы											
Итого:											

VII. Исчисление восстановительной стоимости здания и его частей.

литер по плану	Наименование строения и пристроек.	№ Сборника	№ Таблицы	измеритель	стоимость по таблице.	Поправка и стоимость в коэффициентах.							Стоимость един. изм. после примен.	объем или площадь.	восстановительная стоимость в руб.	Износ в %	действительная
						удельный вес	Клим. района		На группу капиталын.	На этажность							
1	2	3	4	5	6	7	8	9	10	11	12	13	14	15	16	17	18
Е	Здание газораспределительное	29	60в	МЗ	18,20	1			1				18,2	926	16853	20	13482
														Итого	16853		

[illegible]

	Поправка и стоимость		
--	----------------------	--	--

Х.Ограждения и сооружения (замощения) на участке.

литера	Наименование ограждения и сооружения.	Материал, конструкция.	Размеры		площадь, м.кв.	№ Сборника	№ Таблицы	измеритель	стоимость по таблице.	поправки на климат. района	восстановительная стоимость в руб.	Износ в %	действительная стоимость в руб.
			длина, м.	ширина, высота, м.									

ХІ. Общая стоимость (в рублях).

В ценах какого года	Основные строения		Служебные строения		Сооружения		Всего	
	восстановительная	действительная	восстановительная	действительная	восстановительная	действительная	восстановительная	действительная
1969 г.	16853	13482	-	-	-	-	16853	13482

«26» 05 2008г.
« 27 » 05 2008 г.
« 04 » 06 2008 г.



Исполнил: _____ (Кузьмина С.М.)
Проверил: _____ (Астапова Т.И.)
Начальник: _____ (Николаенко В.И.)

Отметка о нижеследующих обследованиях.

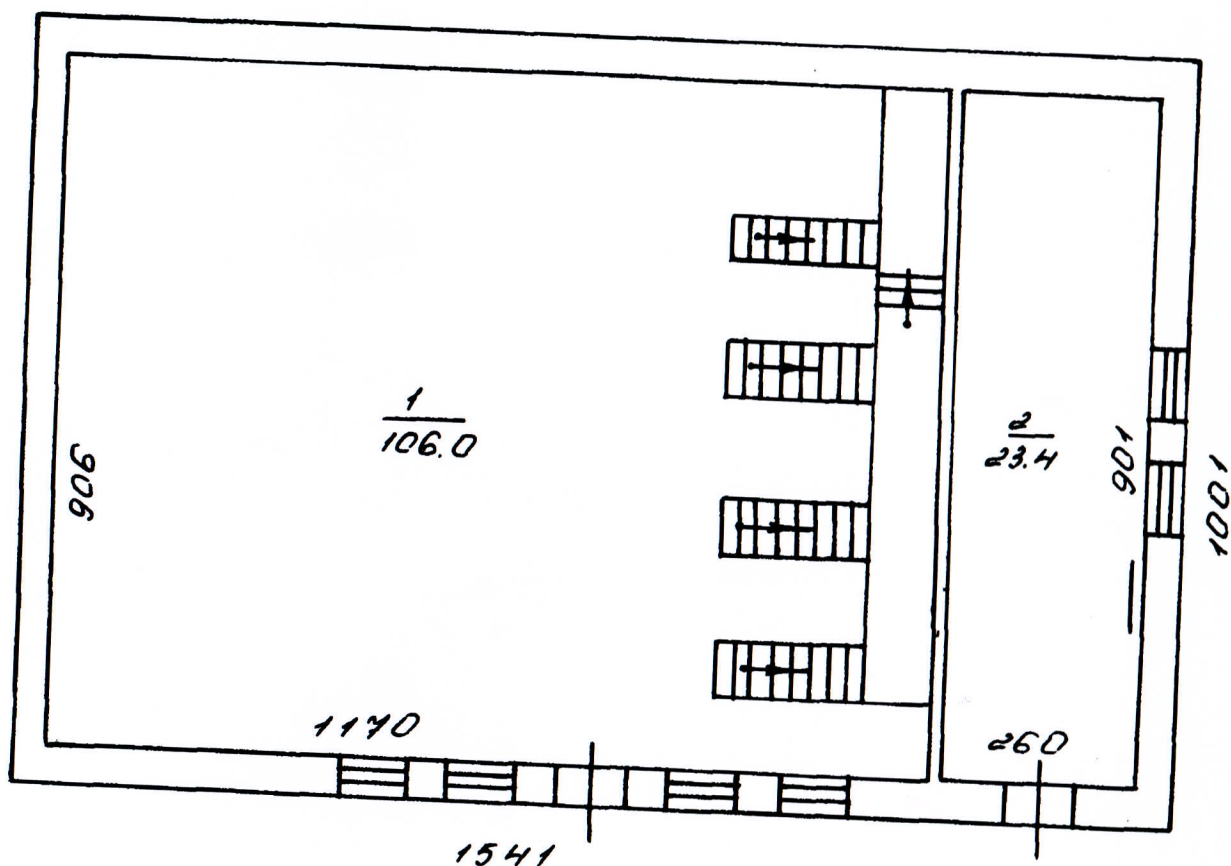
Дата обследования « » _____		« » _____	« » _____
Обследовал			
Проверил			
начальник			

Экспликация внутренних помещений в кв.м.

Страница 1 из 1

Итер	Этажи	№ помещения	№ по плану	Назначение частей помещения	Площадь с холодными помещениями	Общая площадь	Площадь по обмеру (в кв.м.)					
							газораспределитель					
							основная	подсобная	Холодные помещения с к=0,3;0,5;1,0	основная	подсобная	Холодные помещения с к=0,3;0,5;1,0
1	2	3	4	5	6	7	8	9	10	11	12	13
Этаж 1												
Е	1		1	основное	106,0	106,0	106,0					
Е	1		2	основное	23,4	23,4	23,4					
того по этажу 1					129,4	129,4	129,4					
того по дому					129,4	129,4	129,4					

1 этаж Н=5,70



«РОСНЕДВИЖИМОСТЬ»	Калининградский филиал ФГУП «Ростехинвентаризация- Федеральное БТИ» Калининградское отделение		
Адрес объекта	Наименование чертежа	Масштаб	
г.Калининград	План 1 этажа.	1:100	
ул. Правая Набережная №10а	лит."Е"	Дата	
Исполнил	Кузьмина С.М.	26.05.2008	
Проверил	Астапова Т.И.	27.05.08	
Копировал			
Руководитель	Николаенко В.В.	04.06.08	
Исполнил			
Проверил			

Всего пронумеровано _____
и скреплено печатью _____ (листов)
Дата 26.05. Подпись _____

2008