

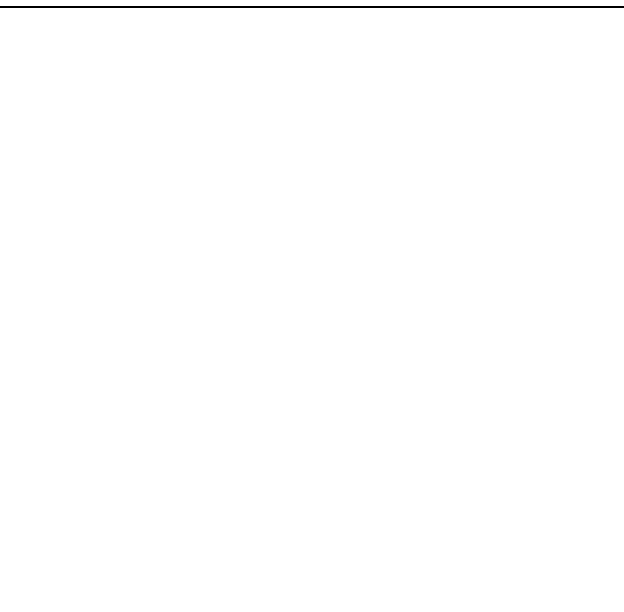
ПРОДАЕТСЯ

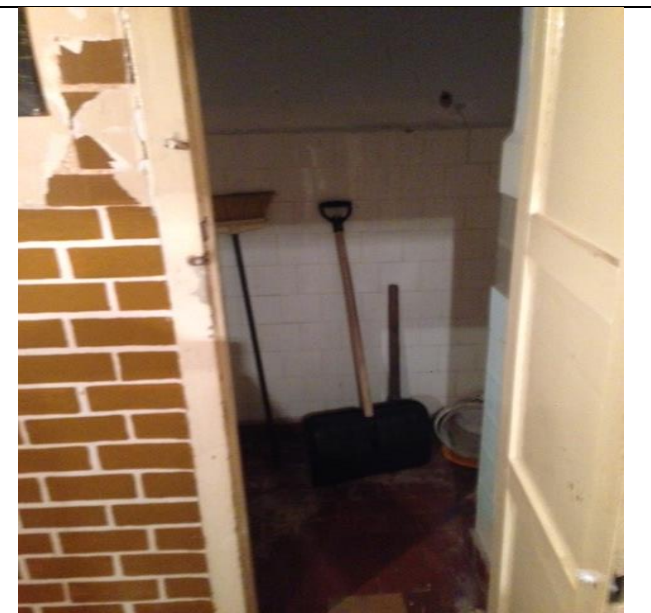
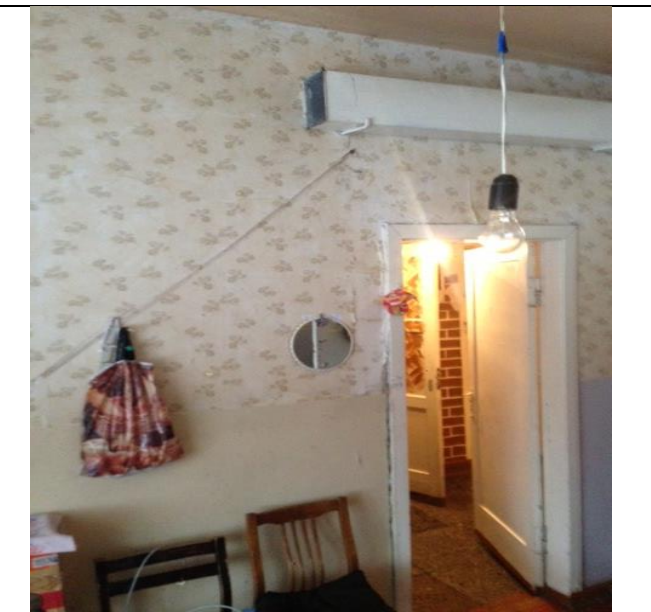
**Нежилое двухэтажное производственное здание с подвалом, общей площадью 991 кв. м, кадастровый номер 39:13:010318:178, 1968 года постройки, расположенное на земельном участке с кадастровым номером 39:13:010318:37, площадью 2691 кв. м по адресу:
Калининградская область, г. Черняховск, ул. Пушкина, дом № 21**

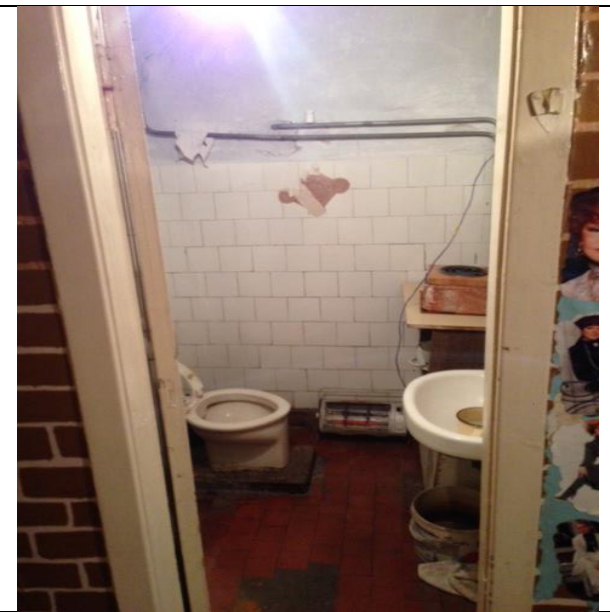
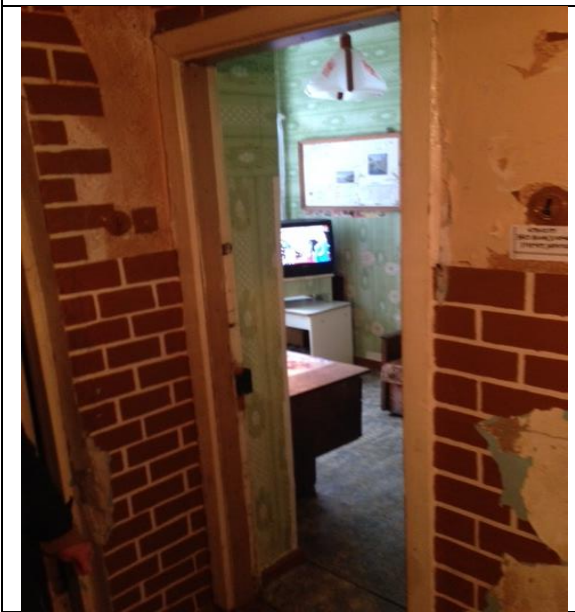
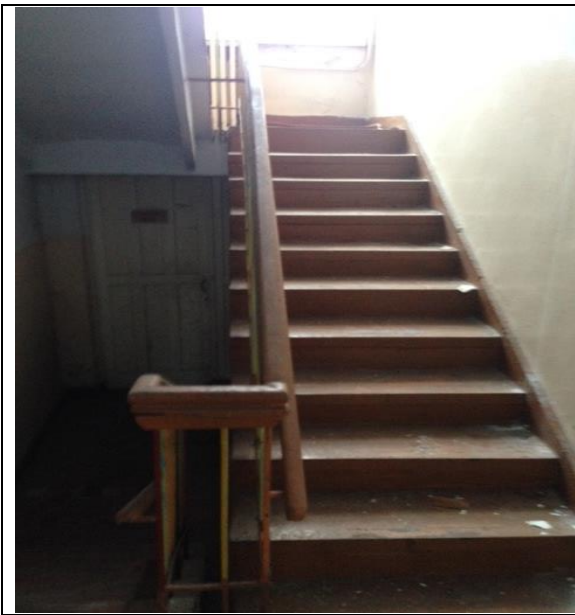
ФОТО

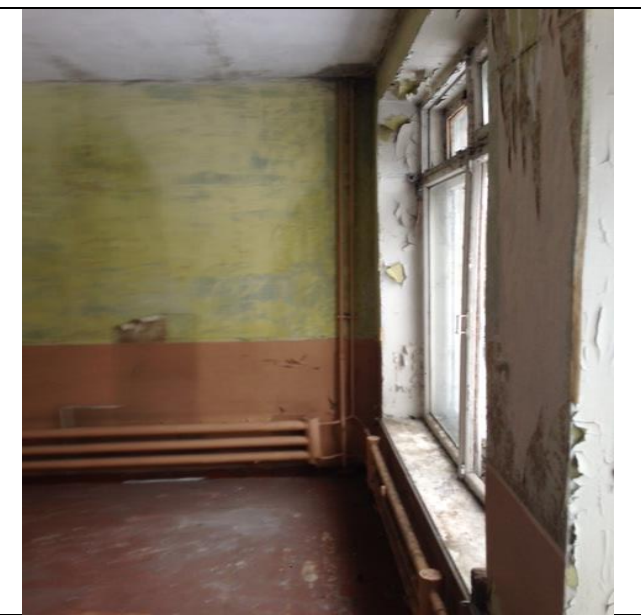
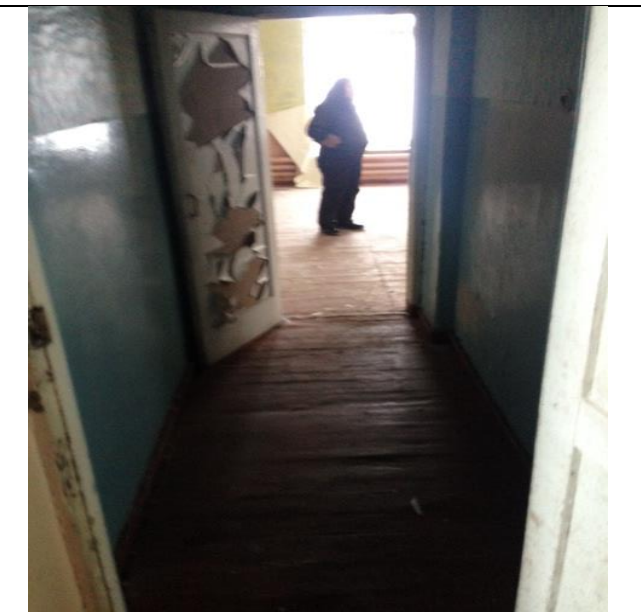
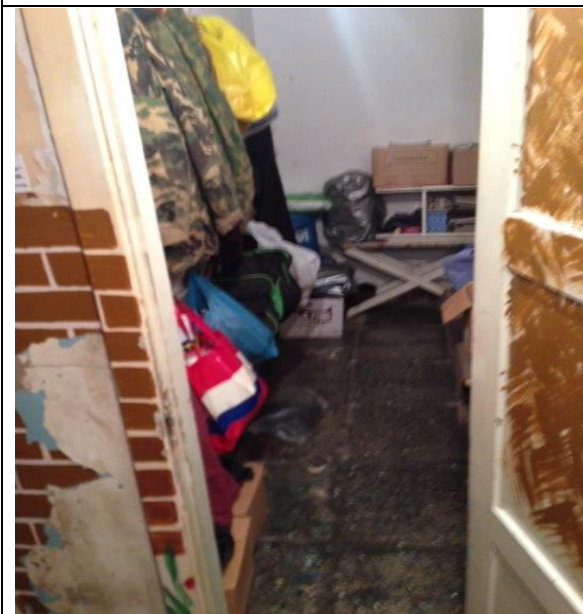
г. Черняховск, ул. Пушкина, 21















Аукцион объявлен на ЭТП группы В2В-Center (www.b2b-center.ru), с аукционной документацией можно ознакомиться на ЭТП группы В2В-Center (www.b2b-center.ru), а также на официальном сайте АО «Янтарьэнерго» в сети Интернет по адресу <http://www.yantarenergo.ru> в разделе «Закупки» «Продажа и аренда имущества»

Начальная цена аукциона:

11 491 525,43 руб., с учетом НДС 20%.

Шаг аукциона:

1 % от начальной цены – 114 915,25 руб.

Размер задатка:

нет

Условия оплаты:

Оплата осуществляется в течение 5 рабочих дней с даты заключения договора, путем перечисления Покупателем 100% суммы на расчетный счет Продавца.

Примечание:

Производственное здание принадлежит на праве собственности Обществу, что подтверждается свидетельством о государственной регистрации права от 11.01.2012 серия 39-АА № 995961, выданным Управлением Федеральной службы по государственной регистрации, кадастра и картографии по Калининградской области, о чем в ЕГРП сделана запись регистрации № 39-39-06/287/2011-614.

Нежилое здание расположено на земельном участке с кадастровым номером 39:13:010318:37, площадью 2691 кв. м, предоставленном Обществу в аренду администрацией МО «Черняховский муниципальный район» по договору аренды земельного участка от 15.04.2011 № 12/2011 (запись в ЕГРП от 04.08.2011 № № 39-39-06/191/2011-403 от 04.08.2011), на срок до 10.04.2060 г., для обслуживания производственного здания.

Нежилое здание подключено к центральным сетям водоснабжения, канализации, электроснабжения, отопление – автономное (котелковое), ранее использовалось как детский сад.

Возможно использовать как магазин, детский сад, производственное, либо административное здание, а также перевод из нежилого в жилой дом.