



АО «Россети Яantar»
Телефон: 8-800-220-0-220
звонок бесплатный/круглосуточно
www.rosseti-yantar.ru

**ИСПОЛЬЗОВАТЬ
В ОХРАННЫХ ЗОНАХ ЛЭП
ЛЮБЫЕ ЛЕТАТЕЛЬНЫЕ
АППАРАТЫ –
СМЕРТЕЛЬНО ОПАСНО!**

КАК СДЕЛАТЬ ПОЛЕТ БЕЗОПАСНЫМ



Если вы занимаетесь авиационным спортом, помните о своей безопасности:

- Запрещается запускать в **охранных зонах ЛЭП** летательные аппараты, в том числе воздушных змеев и спортивные модели летательных аппаратов.
- Смертельно опасно сажать на провода ЛЭП летательные средства, такие как планеры, самолеты, дельтапланы, парашюты, парапланы, кайты.



При подготовке к полету изучите маршрут, обратите внимание на расположение воздушных ЛЭП:

- Воздушные линии могут обладать низкой контрастностью с окружающим фоном. При использовании в полете **поляризационных очков** резко возрастает риск не увидеть солнечные блики от проводов.
- В сумерках с расстояния свыше 100 метров провода на фоне земли не видны. Их наличие можно лишь предугадать по расположению и высоте опор ЛЭП.
- Если маршрут проходит над лесом – будьте внимательны, увидев просеки, – обычно там «прячутся» ЛЭП.



При выполнении взлетов и посадок с площадок, расположенных в непосредственной близости от ЛЭП:

- При наличии запаса высоты пересекайте ЛЭП над опорами. Они более заметны, чем провода.
- При аварийной ситуации любыми маневрами постарайтесь увести свой аппарат от ЛЭП.

ЕСЛИ СТОЛКНОВЕНИЕ С ЛЭП НЕИЗБЕЖНО

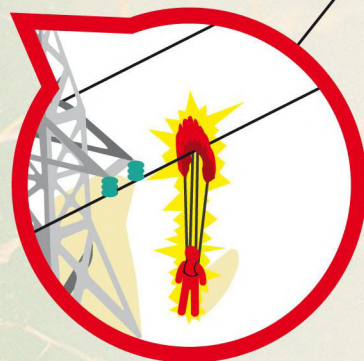
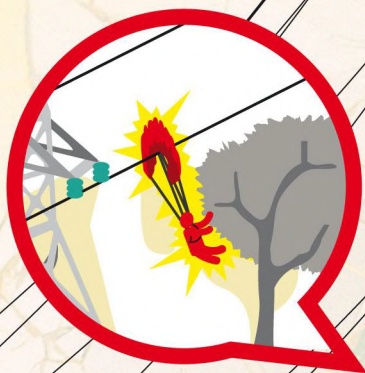
1. Развернитесь против ветра, чтобы уменьшить горизонтальную скорость. Затем втяните стропы управления до половины. При этом ваше движение станет максимально близко к вертикальному.
2. Соберите ноги и ступни вместе, ступни повернуты поперек провода, чтобы не «оседлать» его.
3. Не допускайте приближение более чем к одному проводу. Если у пилота только одна точка касания с электрическим проводом, и отсутствует соприкосновения с заземленными предметами или другим проводом этой линии, то он обладает одним с источником электрической энергии потенциалом напряжения и может избежать поражения. Если появится вторая точка контакта с проводом, возникнет смертельная для пилота разница потенциалов напряжения.

В 2014 г. 18-летняя курсантка аэроклуба из Петербурга попала на воздушную линию 10 кВ и получила электротравму, несовместимую с жизнью.



СМЕРТЕЛЬНО!
Не допускай касания более чем одного провода

СМЕРТЕЛЬНО!
Не прикасайся к деревьям или опорам ЛЭП



СМЕРТЕЛЬНО!
Не спускайся на землю по стропам парашюта



В 2014 г. в Республике Карелия мастер спорта по дельтапланизму на чемпионате по парамоторному спорту завершил основную часть программы и во время свободного полета он зацепил линию электропередачи. Парапланерист упал на землю, получив электротравмы, несовместимые с жизнью.

ЕСЛИ ВАШ ПАРАШЮТ ЗАПУТАЛСЯ СТРОПАМИ ВОКРУГ ПРОВОДА ЛЭП:

1. Быстро освободите руки, выкиньте все на землю, не стоит раскладывать предметы по карманам комбинезона.
2. **Не прикасайтесь ни к чему, что может иметь контакт с землей или соседними проводами. Не пытайтесь касаться опоры ЛЭП, зацепиться за деревья.** Если вы коснетесь соседних проводов или заземленных предметов (дерева, строения, опоры линии электропередачи, земли), вы замкнете своим телом электрическую цепь и получите поражение электрическим током.
3. **Подождите немного, чтобы успокоиться и принять обдуманное решение.**
4. Если до земли около полутора метров и внизу нет ничего опасного (например, порванных проводов), а вы повисли на основном парашюте, то можно отцепить его, чтобы как можно быстрее покинуть опасную зону.
5. **Не пытайтесь сдергивать купол с проводов**, это может привести к вашей смерти.
6. **Не пытайтесь спуститься на землю по стропам парашюта, не касайтесь одновременно строп и земли.** Таким образом, вы замкнете на землю электрическую цепь.
7. Если самостоятельная эвакуация невозможна, зовите на помощь, **звоните 112**, чтобы обесточить ЛЭП и организовать спасательную операцию. Любое ваше движение может привести к появлению электрического контакта.
8. Если местный житель хочет вам помочь, **запретите ему трогать вас и ваш парашют** и попросите его сообщить о случившемся сначала в электросетевую компанию. Предупредите спасателей, что вас и ваш парашют нельзя трогать до отключения электричества.



В 2015 г. в Вологодской области парашютист при приземлении задел ЛЭП и повис на проводах. Воздушная линия автоматически отключилась, смертельной электротравмы удалось избежать, парашютист был доставлен в реанимацию.